

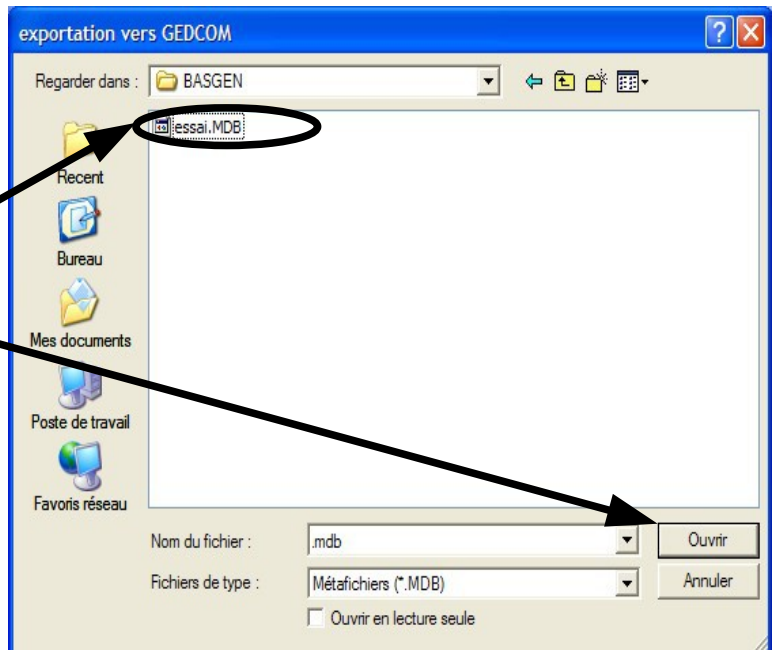
Créer un fichier Gedcom avec Basgen

Exporter toute sa généalogie

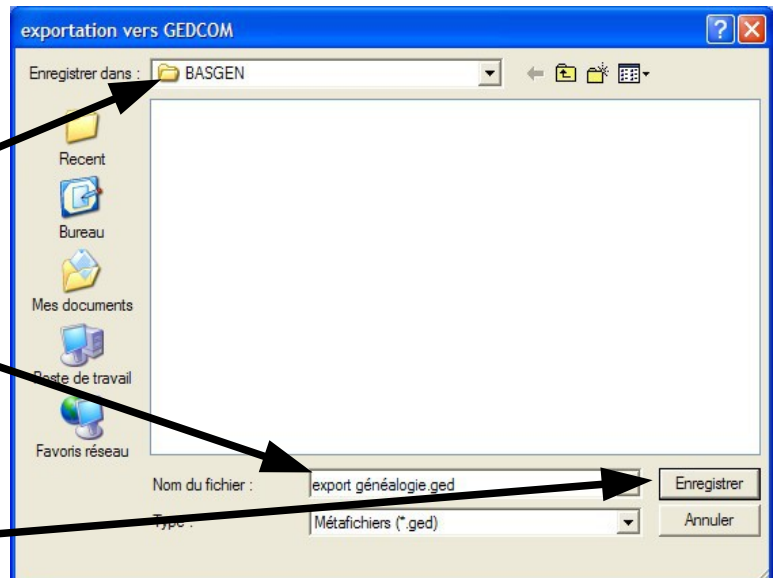
1) Dans « **Conversion** », Choisir « **Exportation Gedcom** »



2) Choisir le **fichier contenant la généalogie à exporter** puis cliquer sur « **Ouvrir** »



3) Choisir l'**emplacement** où le fichier sera enregistré (par exemple ici « **Basgen** ») et **donner un nom à ce fichier**



4) Cliquer sur « **Enregistrer** »
Si une autre fenêtre s'ouvre, cliquer sur « **Valider** »

5) La conversion est terminée :
Cliquer sur « **OK** »

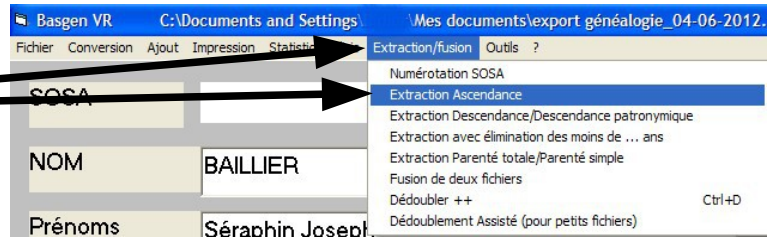


Créer un fichier Gedcom avec Basgen (suite)

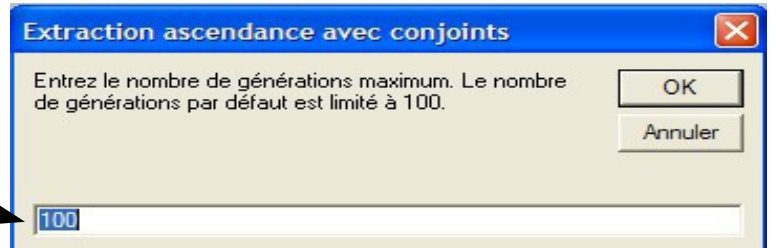
Exporter seulement une branche

1) Se positionner sur la fiche où débute la branche qui sera exportée.

2) Dans « **Extraction / Fusion** », Choisir « **Extraction Ascendance** »



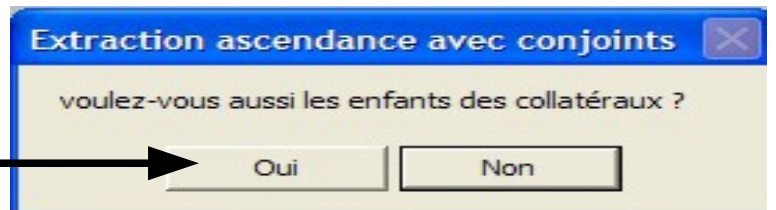
3) Indiquer le nombre de générations



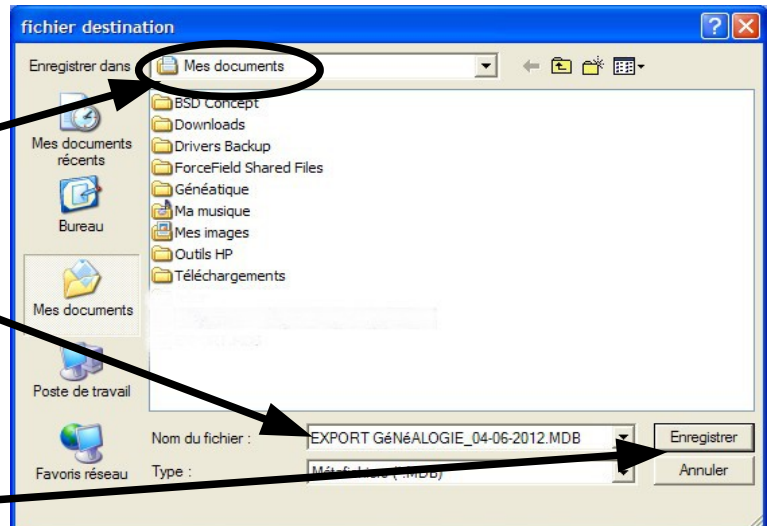
4) Cliquer sur « **Oui** »



5) Cliquer sur « **Oui** »

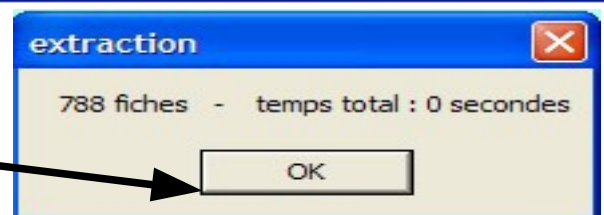


6) Choisir l'**emplacement** où le fichier sera enregistré (par exemple ici « **Mes documents** ») et **donner un nom à ce fichier**



7) Cliquer sur « **Enregistrer** »

8) Cliquer sur **OK**, le fichier est maintenant enregistré



9) Ce fichier va pouvoir maintenant être exporté de la manière indiquée dans le chapitre précédent « **Exporter toute sa généalogie** »